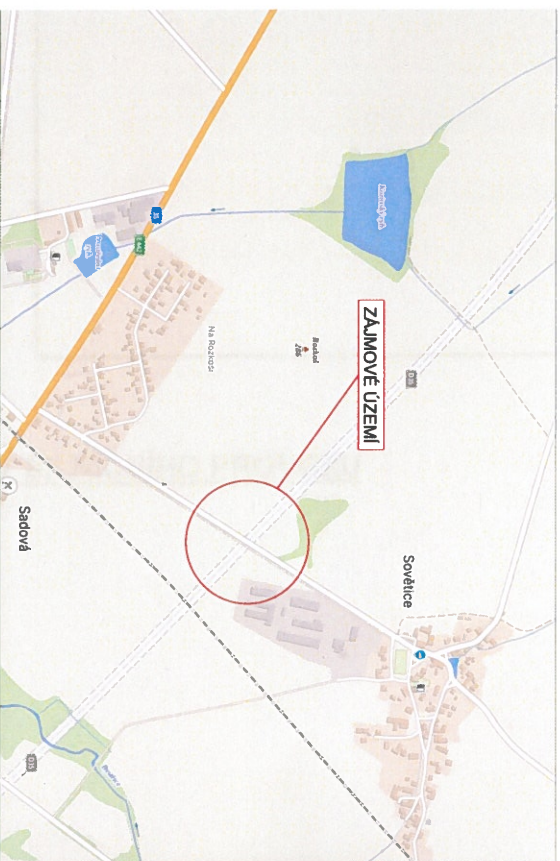
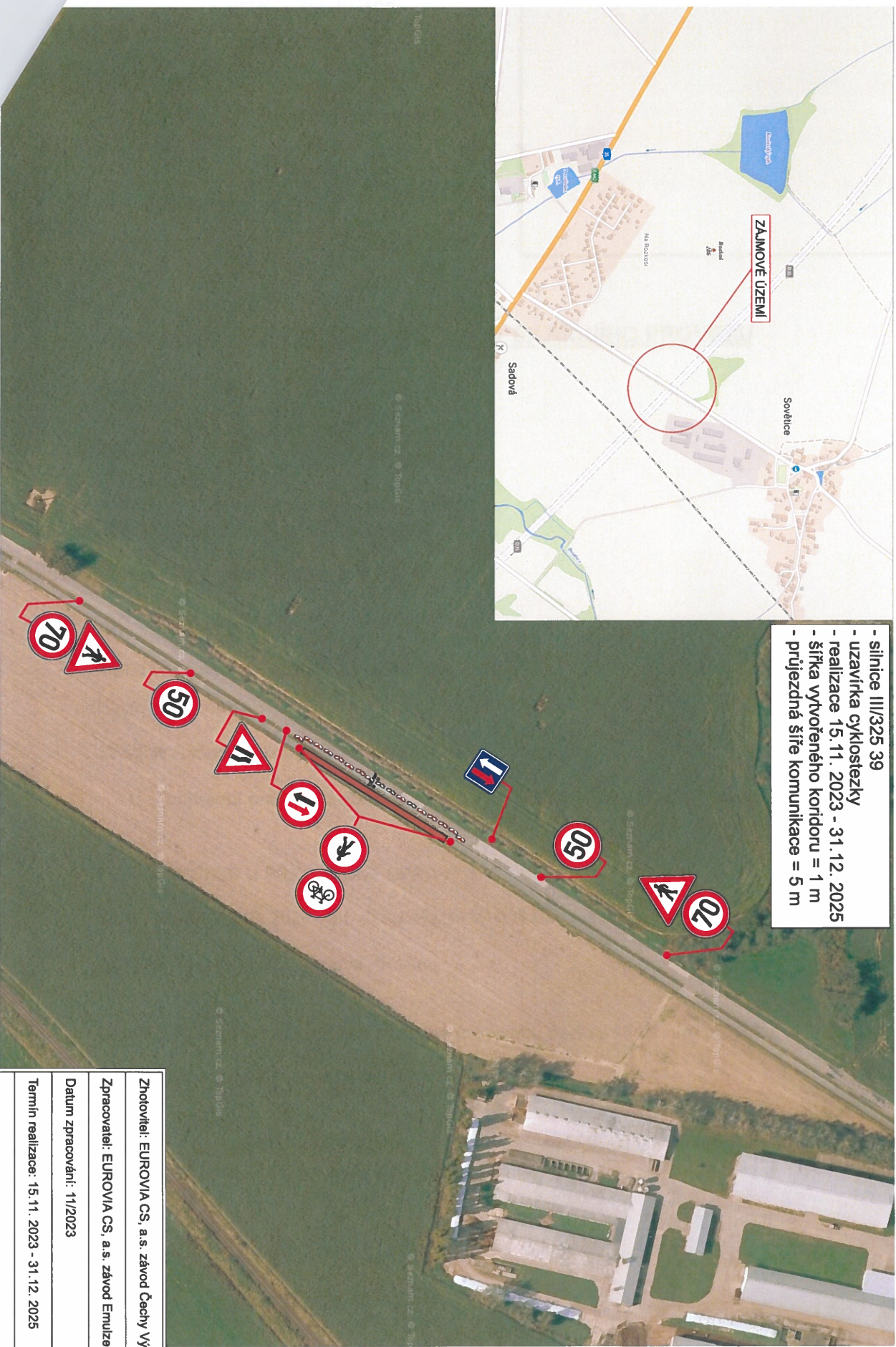


# D35 SADOVÁ - HOŘICE



- silnice III/325 39
- uzavírka cyklostezky
- realizace 15.11. 2023 - 31.12. 2025
- šířka vytvořeného koridoru = 1 m
- průjezdná šíře komunikace = 5 m



Zhotovitel: EUROVIA CS, a.s. závod Čechy Východ
Zpracovatel: EUROVIA CS, a.s. závod Emulze Kolín
Datum zpracování: 11/2023
Termín realizace: 15.11. 2023 - 31.12. 2025
Zpracoval: Ing. Tomáš Bydžovský