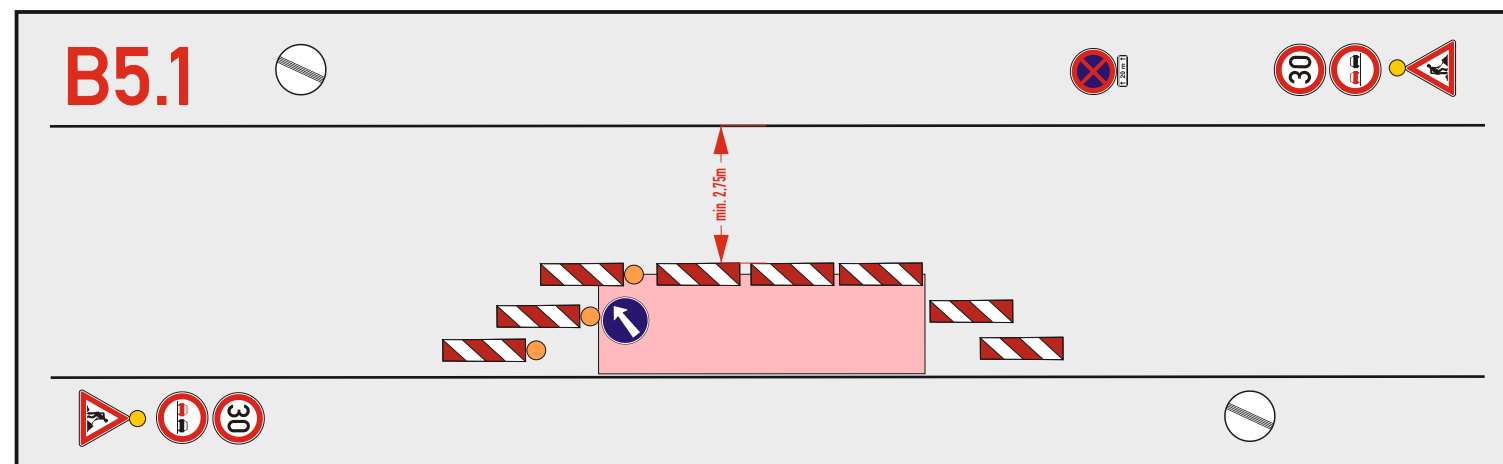




TECHNICKÁ ZPRÁVA:

Navržená úprava provozu řeší dopravní obslužnost při výstavbě nového přípojného místa NN.v obci Sadová (okr. Hradec Králové). Zemní práce budou provedeny překopem komunikace po polovinách a následně vedeny po okraji vozovky. Z důvodu BESIP je jako základ navržena dle TP66 polovina schema B5.1 po úpravě. Objízdná trasa se nestanovuje.

 PRACOVNÍ MÍSTO DLE TP 66/B5.1 PO ÚPRAVĚ



Dodavatel a zpracovatel DIO:

Polizy 4
503 26 Osice
IČ: 684 61 135
DiČ: CZ 684 61 135

DIOZ
DOPRAVNÍ ZNAČENÍ

Investor : ČEZ Distribuce, a.s. Teplická 874/8 405 02 Děčín IV - Podmokly IČ: 247 29 035 DIČ: CZ 247 29 035	Dodavatel DS : VČE - montáže, a.s. Arnošta z Pardubic 2082 531 17 Pardubice IČ: 259 38 746 DIČ: CZ 259 38 746	Zpracovatel DS : RYDVAL - ELEKTRO s.r.o. plk. Truhláře 114 512 51 Lomnice nad Popelkou IČ: 252 98 194 DIČ: CZ 252 98 194
Číslo stavby :		Hlavní projektant : Antonín Cvejn
Číslo žádosti :		Vypracoval : Antonín Cvejn
Název stavby :	Sadová, č.parc. 264/70	Telefon : +420 774 751 258
		E-mail : antonin.cvejn@elektro-rydval.cz
		Datum : 1/2023
		Měřítko : -
Název výkresu : DIO		Číslo výkresu : C1